

MAINTENANCE AND CARE INSTRUCTIONS FOR PAPER YARN CARPET Woven in Finland.

EN

Material

86% paper yarn (weft) 14% cotton (warp), carpets without backing

Care

Woodnotes paper yarn carpets are supplied with industrial soil-repellent treatment. The treatment forms a protective molecule foil on the surface and prevents dirt from soaking into the paper fiber. It makes it easier to care for the carpet, but doesn't mean no cleaning is necessary. The protection lasts for about 1-3 years, depending on the using conditions. The treatment can be renewed. Before re-treating the carpet, it is advisable to have the carpet cleaned. Vacuum cleaning is sufficient for everyday care of a Woodnotes carpet. Vacuuming under the carpet monthly is also suggested. To remove any loose dirt, you can wipe the carpet with a lightly damp soft cloth in weft direction. Paper twine carpeting should not be beaten or shaken. If you want to air your carpet, you should roll it loosely and place it in vertical direction on a flat surface.

If there are lumps on the carpet, you can steam the rug gently with a flat iron over an ironing cloth or a fabric steamer.

Storage

The rug is stored rolled evenly, in a horizontal or upright position and an airy and dry place. Do not store anything heavy on top of the rolled rug.

Removal of stains

Stains or spots should be removed right away. React immediately and remember to clean gently. Work from the sides of the stain toward the center to prevent the stain from spreading. Any dried surface stains such as food and other protein stains or stearin should be scraped off, for instance with a sharp knife. Be careful not to damage the surface of the paper twine. Never scrub or rub. Any liquids (juice etc. water soluble liquids) spilled onto the carpet should be dabbed immediately with a piece of white paper towel or white, absorbent cotton terry towel. Wet a cotton towel with cold water and squeeze out excess water. The affected area should be treated by tapping it with a damp towel. A drop of mild washing-up liquid or textile cleaner for natural fibers can also be added to damp towel if there is grease on the stain. Rinse out by using a clean damp sponge or towel. Do not rub when the surface is wet. Finally dry the affected area by tapping it with dry towel and blot the moisture. It is also important to examine under the carpet for liquid. A large spill may find its way through the carpet and in this case, repeat the stain removal process on the other side of the carpet as well.

Washing

Take a look at our [Instructions for maintenance of Woodnotes paper yarn carpet](#) -video.

A water wash is always a large strain on a paper yarn rug. Try to take care of the paper yarn rug so that you can keep it clean without a water wash. Avoid unnecessary cleaning and washing. Washing expedites wear and tear of your carpet. The best way to wash the paper yarn carpet is using textile washer with steamer, steam-cleaning. The steam-cleaning washing method is gentle for the surface and texture. Use minimum moisture setting on the machine.

Shampoo cleaning with a washer fitted with a vacuum extractor is also recommended.

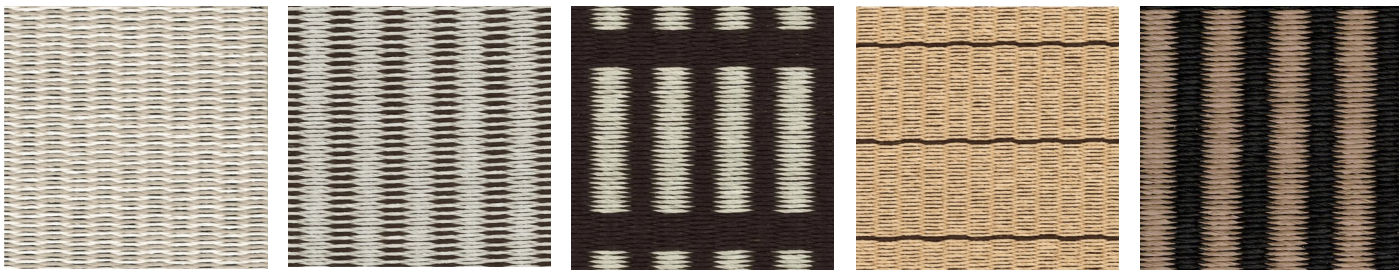
Restricted and careful **level wash** by specialist carpet cleaners.

- Do not soak the rug.
- Do not use bleach.
- Do not wash or dry in a drum washing machine.
- No chemical wash.
- Do not dry clean.

WOODNOTES

TALLBERGINKATU 1 B, 00180 HELSINKI, FINLAND, TEL. INT. +358 9 694 2200

woodnotes.fi woodnotes@woodnotes.fi @woodnotesdesign



GEBRAUCHSHINWEISE UND PFLEGEANWEISUNG FÜR PAPIERSCHNURTEPPICHE Gewebt in Finnland.

DE

Material

86 % Papierschnur (Schuss), 14 % Baumwolle (Kette), ohne Verstärkung

Pflege

Woodnotes-Papierschnurteppiche sind mit Softcare (siehe unten) imprägniert. Durch die Behandlung wird auf der Oberfläche eine dünne Molekülschicht gebildet, die verhindert, dass Schmutz von der Papierschnur aufgesogen wird. Diese Ausrüstung erleichtert somit auch die Pflege, bedeutet aber nicht, dass der Teppich nie gereinigt werden muss. Der Schutz hält 1 bis 3 Jahre, abhängig von der Beanspruchung. Die Softcare-Ausrüstung kann erneuert werden. Es ist empfehlenswert, den Teppich vor der Neubehandlung zu reinigen. Zur gewöhnlichen Pflege genügt Staubsaugen. Einmal im Monat sollte auch unter dem Teppich gesaugt werden. Um losen Schmutz zu entfernen, können Sie den Teppich mit einem feuchten weichen Tuch in Webrichtung abwischen. Papierschnurprodukte dürfen weder geklopft noch ausgeschüttelt werden. Sollte Lüften notwendig sein, soll der Teppich lose zusammengerollt werden und in vertikaler Richtung auf eine flache Unterlage gestellt werden.

Wenn während des Gebrauchs Wellen auf dem Teppich erscheinen, kann der Teppich leicht mit einem Bügeleisen (und einem Bügeltuch) oder einem Dampfglätter gedämpft werden

Lagerung

Den Teppich gerollt, horizontal oder aufrechte und an einem belüfteten und trockenen Raum lagern. Stellen Sie auf dem aufgerollten Teppich keine schweren Gegenstände ab.

Fleckenentfernung

Alle Flecken sollten sofort entfernt werden. Reagieren Sie sofort und arbeiten Sie vorsichtig vom Rand der Flecken nach innen, um eine Vergrößerung der Flecken zu vermeiden. Eintrocknete Flecken, z.B. Stearin oder proteinhaltiges Essen wie Fleisch, Ei usw. sollten vorsichtig mit der stumpfen Seite eines Messers o.ä. entfernt werden. Dabei darf die Oberfläche der Papierschnur nicht beschädigt werden. Nicht schrubben oder reiben. Flüssigkeiten, z.B. Saft, sollten sofort vom Teppich mit Hilfe von Haushaltspapier oder eines feuchten, saugfähigen weißen Frotteelappens entfernt werden. Befeuchten Sie den Lappen mit kaltem Wasser und drücken Sie überschüssiges Wasser aus. Die Flecken sollten dann mit dem feuchten Schwamm oder Tuch abgetupft werden. Bei Bedarf kann zur Säuberung ein wenig Geschirrspülmittel oder Textilreiniger für Naturfasern bei fetthaltigen Flecken verwendet werden. Mit einem sauberen feuchten Schwamm oder Tuch abspülen. Die feuchte Oberfläche nicht reiben. Die betroffenen Stellen anschließend mit einem trockenen Tuch abtupfen und auch die Unterseite des Teppichs untersuchen. Falls der Fleck bis zur Unterseite gewandert ist, auch hier die Fleckenentfernung wiederholen. Trocknen lassen.

Reinigung

Sehen sich das [Video](#) mit der Pflegeanleitung für Papierschnurteppiche an.

Papierschnurteppiche werden durch eine Nasswäsche immer strapaziert. Versuchen Sie deshalb, Ihren Teppich so zu pflegen, dass er auch ohne Nasswäsche sauber bleibt. Unnötige Reinigung vermeiden. Jede Reinigung beschleunigt die Abnutzung Ihres Teppichs. Die beste Reinigungswirkung erzielt ein Dampfreinigungsgerät. Diese Methode schont die Oberfläche und das Material. Bitte mit geringster Dampfmenge reinigen.

Schaumreinigung mit Teppichreinigungsgerät ist ebenfalls möglich.
Beschränktes Flachwaschen mit Teppichwaschanlage bei Fachwäscherei.

Nicht schleudern.

Nicht im Wasser liegen lassen.

Nicht bleichen.

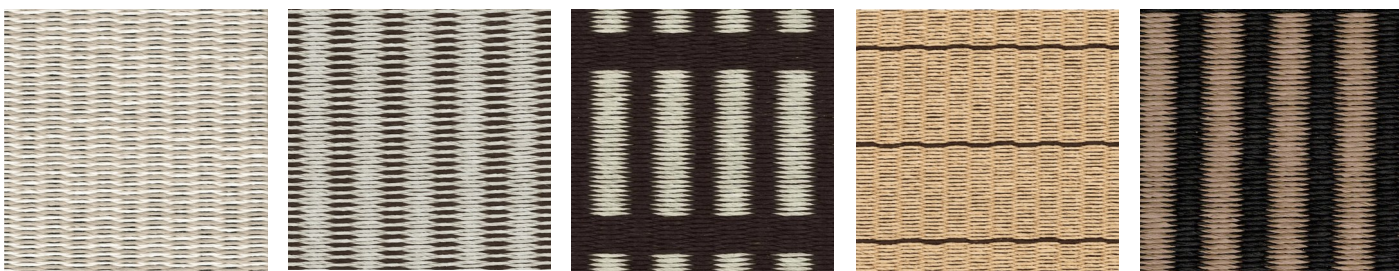
Nicht in Trommelmaschine waschen/trocknen.

Nicht chemisch reinigen.

WOODNOTES

TALLBERGINKATU 1 B, 00180 HELSINKI, FINLAND, TEL. INT. +358 9 694 2200

woodnotes.fi woodnotes@woodnotes.fi @woodnotesdesign



PAPERINARUMATON HUOLTO- JA HOITO-OHJE

FI

Kudottu Suomessa.

Materiaali

86 % paperinaru (kude) 14 % puuvilla (loimi), matto ilman pohjausta

Hoito

Woodnotes-paperinarumatot ovat käsitelty liikaahlykivysaineella. Käsitely muodostaa maton pinnalle suojaavan molekyylikalvon ja ehkäisee lian imeytymisen kuituun. Suojaus helpottaa maton puhdistusta, mutta ei vapauta hoitovastuusta. Käsitely kestää noin 1-3 vuotta, käytöstä riippuen. Käsitelyn voi uusia tarvittaessa, jolloin maton on hyvä olla puhtas. Imurointi riittää yleispuhdistukseksi. Suosittelemme myös kuukausittaista maton alta imurointia. Matosta voi pyyhkiä pölyt kauttaaltaan nihkeällä pyyhkeellä kevyesti pyyhkien kuteen suuntaisesti. Älä ravista tai tamppaa paperinarumattoa. Maton voi tuulettaa ulkona mattotangolla, mattotelineellä tai parvekkeella, aseteltuna löysälle rullalle pystyasentoon. Älä jätä mattoa saateeseen tai tuuleta mattoa kostealla säällä.

Jos mattoon ilmestyy käytössä kohoumia tai aaltoilua, mattoa voi höyryttää silitysraudalla silitysliinan läpi tai vaatehöyryttimellä.

Varastointi

Matto varastoidaan tasaisesti rullattuna, vaakatasossa (putken päälle rullattuna) tai pystyssä, ilmapissa ja kuivassa paikassa. Älä varastoi rullatun maton päälle painavaa tavaraa.

Tahrannoisto

Puhdista tahrat välittömästi. Toimi välittömästi, mutta hellävaroin. Puhdista tahrat siirtymällä tahrannuonilta keskelle, jolloin vältät parhaiten tahrannuon leviämisen. Mattoon kuivuneet tahrat, kuten ruoka- ym. proteiinitahrat ja steariini, suositellaan poistettavaksi raaputtamalla esim. veitsen kärjellä. Varo, ettei paperinarun pinta vaurioidu. Älä koskaan jynssää tai hankaa. Matolle kaatuneet nesteet (vesiliukoiset), kuten mehu, imeytetään heti valkoiseen talouspaperiin tai imukykyiseen puhtaaseen pyyhkeeseen. Kastele puuvillainen, väriä päästämätön pyyhe kylmällä vedellä ja väännä pyyhe kuivaksi. Painele tahra-kohtaa kostealla pyyhkeellä. Jos tahrassa on ruokarasvoja tai -öljyä, voi pyyhkeeseen lisätä mietoa astianpesuainetta tai luonnonkuiduille tarkoitettua tekstiilien tahrannuonpuhdistusainetta.

Huuhtelee tahrannuon kohta vielä puhtaalla kostealla pyyhkeellä painellen. Voimakasta mekaanista harjausta on ehdottomasti vältettävä, kun maton pinta on kostea. Lopuksi kuivaa puhdistettu tahra-kohta imeyttämällä kosteus pois painellen kuivalla pyyhkeellä. Tarkista, maton alapinta ja varmista, tarvitaanko alapinnalle tai lattialle puhdistusta tai kuivausta.

Pesu

Tutustu [paperinarumaton hoito-ohjevideoomme](#).

Vesipesu on aina paperinarumatolle iso rasite. Pyri huoltamaan mattoa niin, että matto pysyy puhtaana ilman pesua. Harmitse tarkoin vesipesun välttämättömyyttä ja vältä paperinarumaton turhaa pesua. Pesu vauhdittaa aina maton kulumista ja pehmittää maton rakennetta. Paperinarumaton paras pesutapa on käyttää tekstiilien höyrypesulaitetta. Höyrypesu on hellävarainen eikä kuluta maton pintaa ja rakennetta. Käytä laitteen minimi kosteutta ja pesusuuttimessa mikrokuitusuojusta. Imuroi kosteus matosta välittömästi. Tekstiilien höyrypesulaitteita voi vuokrata.

Vaahtopesu imurilla varustetulla pesulaitteella on myös suositeltavaa.

Rajoitettu tasopesu erikoistuneessa mattopesulassa.

Matto kuivatetaan tasokuivatuksella ilmapissa paikassa.

Älä linkoa tai liota mattoa.

Älä käytä valkaisuaineita

Älä pese tai kuivaa rumpukoneessa.

Kemiallinen pesu on kielletty.

Tasovesipesu pesulassa

Suosittellemme Viiden Tähtien Mattohuoltoa, jolla on vastaanottopisteet ympäri Suomea.

Pesulat löydät osoitteesta www.videntahdenmattohuolto.fi

WOODNOTES

TALLBERGINKATU 1 B, 00180 HELSINKI, FINLAND, TEL. INT. +358 9 694 2200

woodnotes.fi woodnotes@woodnotes.fi [@woodnotesdesign](https://www.instagram.com/woodnotesdesign)